

Thông số kĩ thuật module 4G A7683E ra chân V2



Module A7683E ra chân là module mới nhất của SIMCOM tương tự A7682S/7680C nhưng hỗ trợ chứng chỉ CE cho thị trường xuất khẩu.

Đây là phiên bản Module 4G ra chân cải tiến (có hỗ trợ gọi) với nguồn tích hợp.

- > Cùng kích thước và chân tương ứng với Module 4G ra chân TDM-4G-V2
- > Đã tích hợp mạch nguồn trên board hỗ trợ dải điện áp hoạt động rộng từ 5V-16V
- > Code và tập lệnh tương ứng xem thêm document ở link sau: **Hướng dẫn kĩ thuật và code mẫu tại đây**

THÔNG SỐ KỸ THUẬT:

Mạng sử dụng 4G Cat.1

Kiểu ra chân: Header 7 chân 2.54mm

Điện áp hoạt động 4.5-16V

Mức logic I/OTTL (Serial 3.3V)

Kiểu antenna: IPEX 1

Kiểu khay sim NANO SIM, push-push

LED báo hiệu: Trạng thái mạng

Kích thước: 28×26.8×5.5mm

Nhiệt độ hoạt động-40-85 độ

Băng tần hỗ trợ:LTE-TDD: B34/B38/B39/B40/B41

LTE-FDD: B1/B3/B5/B8

Tốc độ : LTE(Mbps): 10(DL)/5(UL)

Giao thức hỗ trợ: TCP/IP/IPV4/IPV6/Multi-PDP/FTP/FTPS/HTTP/HTTPS/DNS

3D model: [Download](#)

Sơ đồ chân:

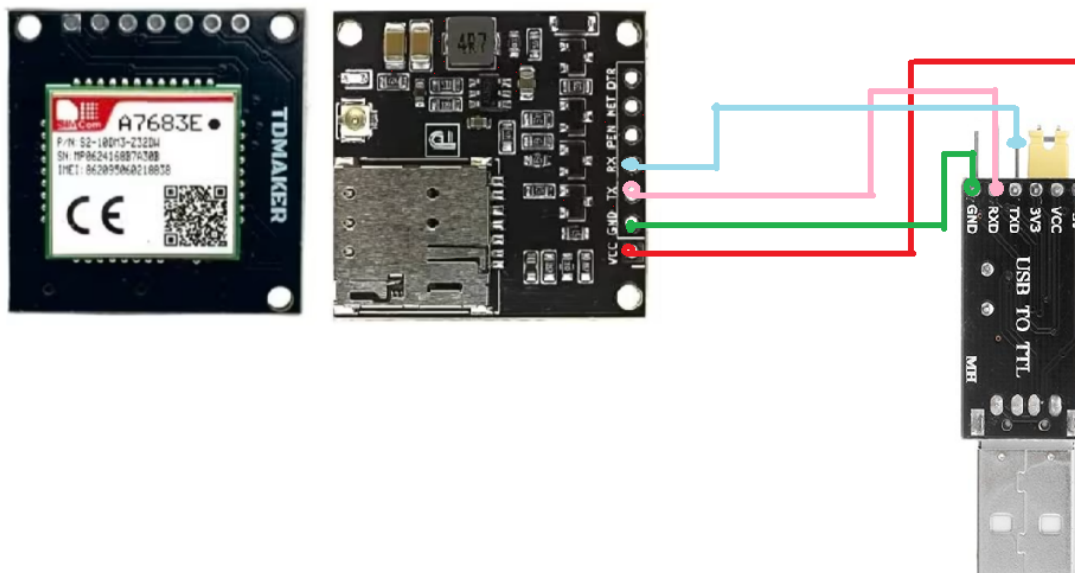


Hướng dẫn sử dụng:

Dùng phần mềm [Phần mềm AT Command Test](#) do LINH KIỆN THỦ ĐỨC phát triển để test với USB uart trước, sau đó thử dùng code với các vi xử lý khác để đảm bảo hoạt động của module.

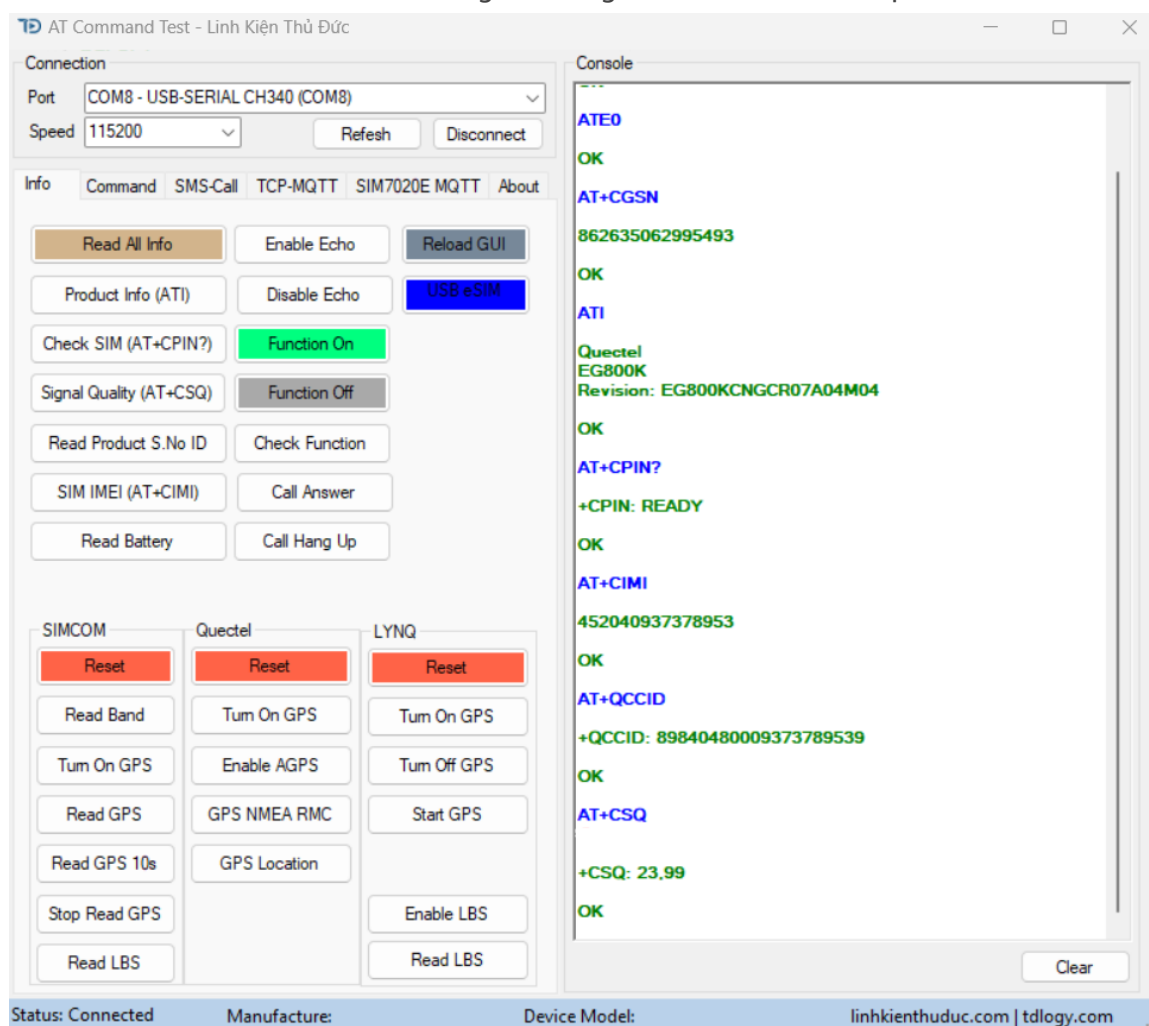
Download và khởi động tool AT command của linh kiện Thủ Đức (download cả folder git bao gồm file DLL, giải nén và chạy) https://github.com/TDLOGY/SW_ATCommand_Test

Đấu nối module với USB UART như sau:

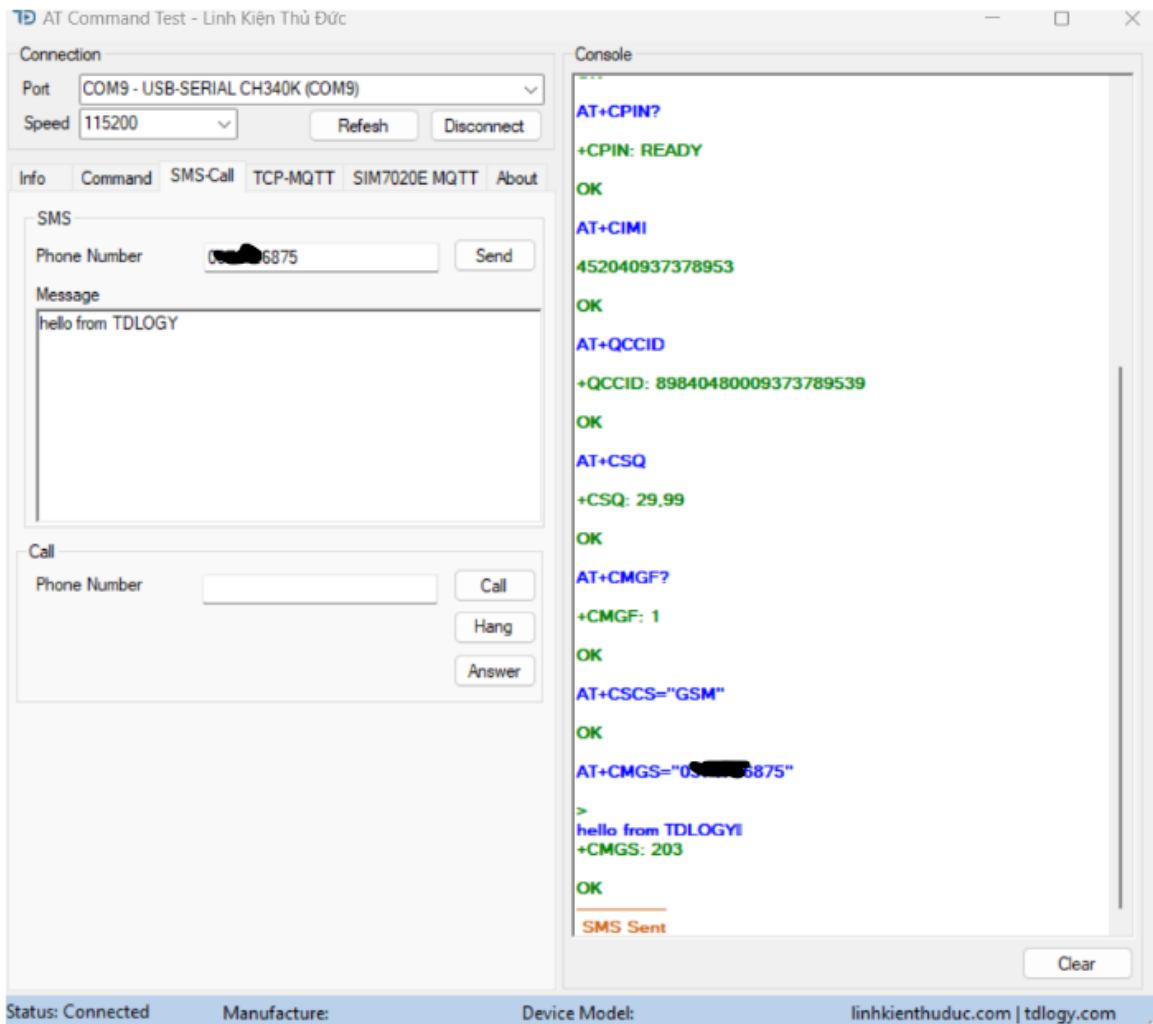


Kết nối port USB UART tương ứng, chọn connect.

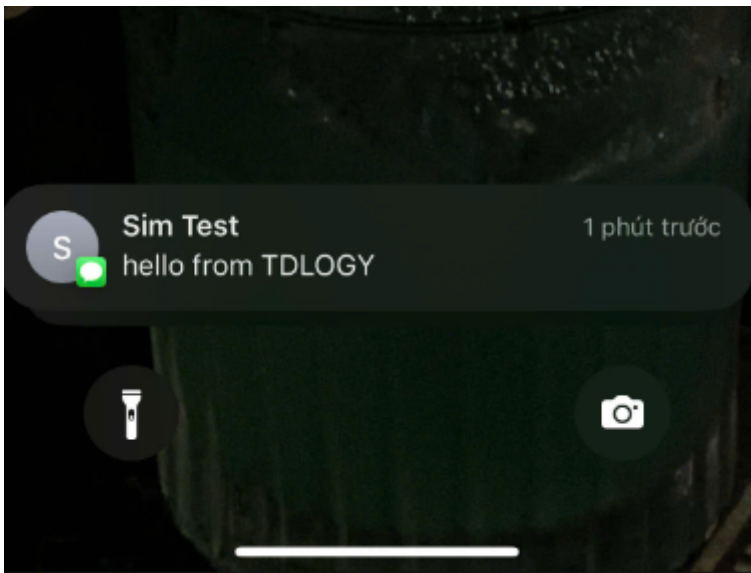
Nhấn Read All Info để check thông tin cũng như kiểm tra tín hiệu của module



Sau đó có thể chuyển sang SMS-Call để gửi SMS



Điện thoại đã nhận được tin nhắn



Các tài liệu tham khảo khác:

[Datasheet các dòng Module SIM 4G 5G](#)

[USB SIMCOM driver](#)

[AT Command Test cho các dòng Module SIM](#)

Lập trình sử dụng module SIM để gửi tin nhắn và gọi điện

Revision #3

Created 16 April 2025 08:53:41 by Admin

Updated 16 April 2025 10:20:10 by Sophia Nguyen