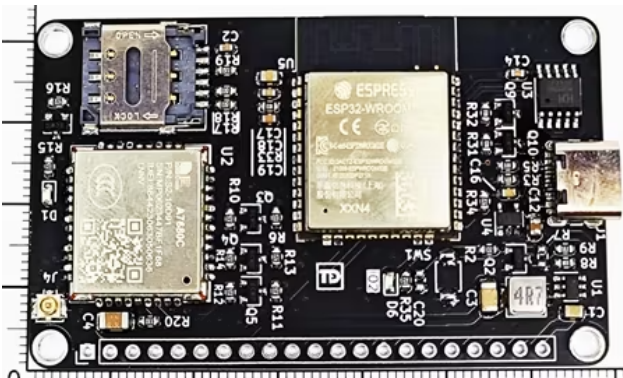


# TDM2401-TDM2402 4G-ESP32-gateway-dev-kit

## Mô tả sản phẩm & tính năng

**TDM2402 là phiên bản kit phát triển 4G-WIFI BLE ESP32 với tính năng VoLTE ( Hỗ trợ gọi)**

**TDM2401 là phiên bản kit phát triển 4G-WIFI BLE ESP32 KHÔNG hỗ trợ gọi**



Thông số kỹ thuật:

- Vi điều khiển: ESP-WROOM-32E ( 4MB flash) (WiFi và Bluetooth 4.2 LE)
- Hỗ trợ 4G LTE CAT 1 ( hỗ trợ chức năng gọi VoLTE)
- Tiêu thụ năng lượng thấp
- Điện áp sử dụng: 5VDC
- Tích hợp mạch nạp \*\*USB-UART sử dụng driver CH340
- Sử dụng cổng USB-C tiện dụng
- Khe cắm Nano Sim (Open Lock) nhỏ gọn
- Hỗ trợ jack anten IpeX với anten lá 3dbi đi kèm để tăng cường khả năng kết nối mạng
- Tích hợp Led báo trạng thái mạng

A7682S Đảm bảo tin cậy cho các khách hàng đang còn nghi ngờ về khả năng hỗ trợ chính thức dòng A7680C ở Việt Nam,

**Linh Kiện Thủ Đức** hân hạnh được sự hỗ trợ trực tiếp từ **SIMCOM** và các đối tác để mang đến dòng sản phẩm này cho quý khách hàng.

- > Cùng kích thước và chân tương ứng với Module ra chân A7670C, A7680C, A7672S.... cùng series **TDM-4G-V2 Series**

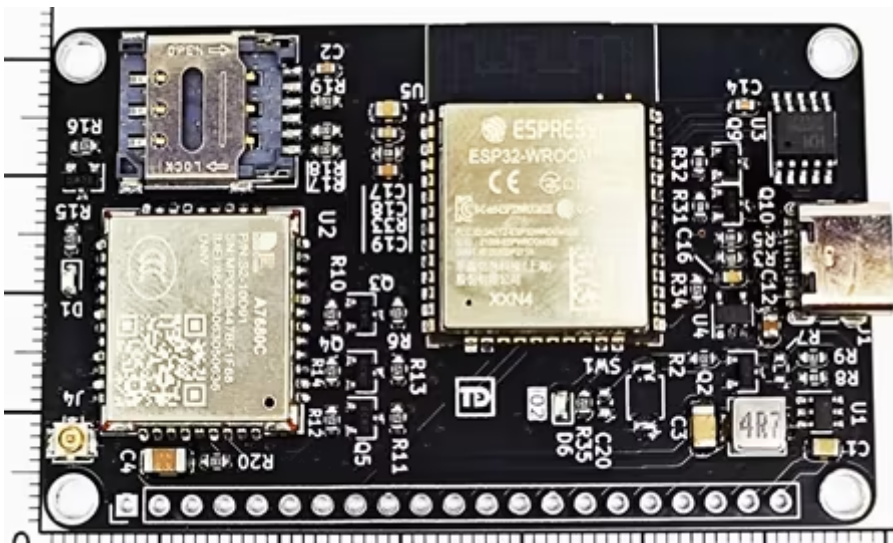
- > Đã tích hợp mạch nguồn trên board hỗ trợ dải điện áp hoạt động rộng từ 5V-16V

-> Code và tập lệnh tương ứng với các module cũ như A7670 và A7600C

Ngoài ra, A7682S ra chân còn có phiên bản V1 tương thích thay thế module SIM800/800L/A7680C ra chân, quý khách có thể tham khảo các sản phẩm thương thích **TDM-4G-V1 Series** của Linh Kiện Thủ Đức

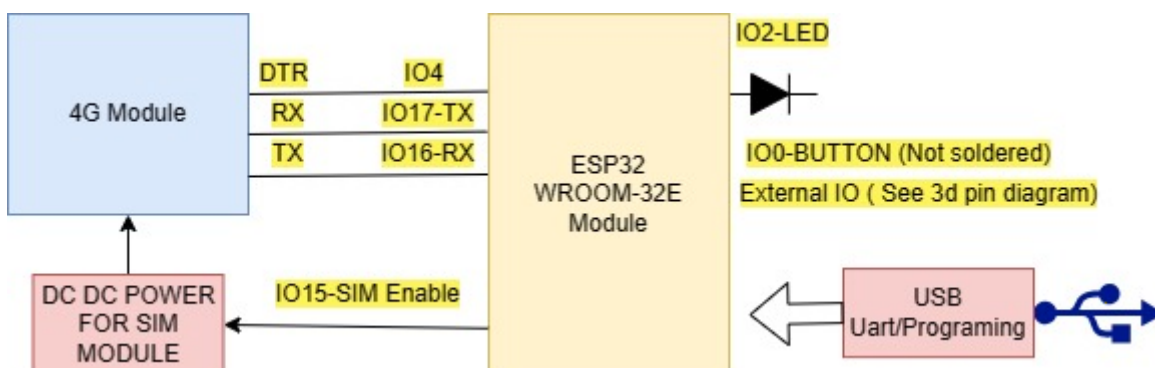
**Lưu ý: để gọi được quý khách phải đăng kí 4G và Volte theo nhà mạng sử dụng. và module sim phải hỗ trợ tính năng Volte.**

Quý khách doanh nghiệp có nhu cầu sử dụng ESIM vui lòng liên hệ shop để được tư vấn.

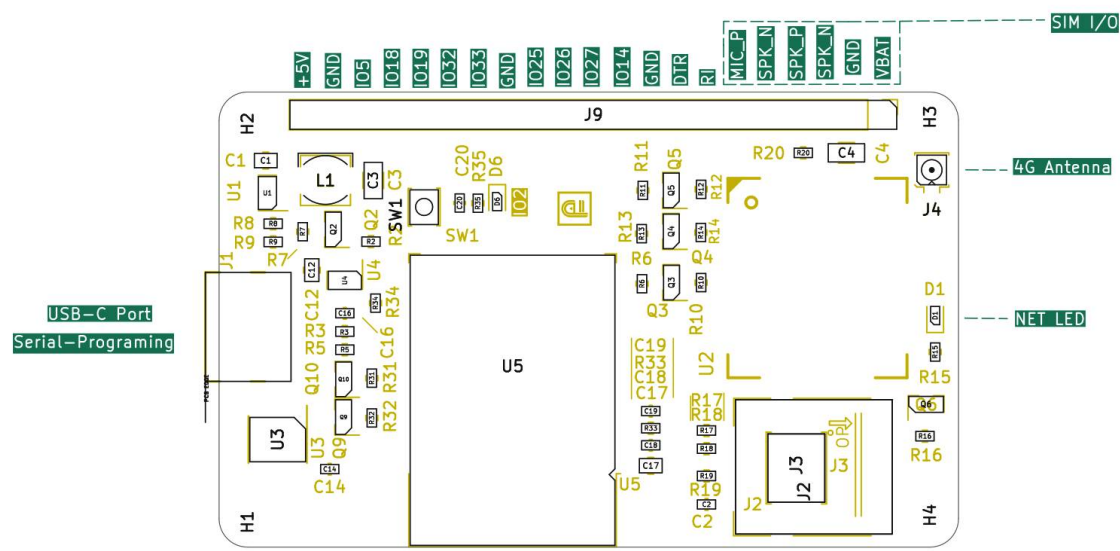


## Hướng dẫn sử dụng:

- Sơ đồ kết nối:



Sơ đồ chân Pin Out:



- Mô tả sơ đồ chân

Value	Description	Description
Input voltage	5V	Powered via USB or External 5V
IO Level	3.3V	External IO
Programing	Intergrated	via USB port
ESP model	ESP-WROOM-32E	4Mb flash
4G model	A7680/A7683X	4G LTE Cat 1 only, no VoLTE, No GPS

## Các thông tin tham khảo và code mẫu:

- **Tổng hợp thông tin, thắc mắc các dòng module SIM**
  - Các tập lệnh AT quý khách có thể tải phần mềm sau về để test: **Phần mềm AT Command Test**
- Hướng dẫn sử dụng:

**Tổng hợp thông tin - Giải đáp các thắc mắc về 4G - eSIM - NBIoT**

**Lập trình sử dụng module SIM A7680C A7670C A7600C SIM7600CE để gửi tin nhắn và gọi điện**

**Hướng dẫn sử dụng module 4G với ESP32 - MQTT**

### Thông số kĩ thuật:

Mạng sử dụng	4G Cat.1
Phiên bản chi tiết	TDM-A7680C
Điện áp hoạt động	4.5-16V
Mức logic I/O-TTL	3.3V hoặc 5V ( allow < 16V)
Kiểu đầu nối ăngten	IPEX 1
Kiểu khay sim	NANO SIM, push-push
LED báo hiệu	Có, Trạng thái mạng
Kích thước:	28×26.8×5.5mm
Nhiệt độ hoạt động	-40-85 độ
Kiểu ra chân	Header 7 chân 2.54mm
Băng tần hỗ trợ	LTE-TDD: B34/B38/B39/B40/B41 LTE-FDD: B1/B3/B5/B8
Tốc độ	LTE(Mbps): 10(DL)/5(UL)
Giao thức hỗ trợ	TCP/IP/IPV4/IPV6/Multi- PDP/FTP/FTPS/HTTP/HTTPS/DNS/MQTT/MQTTS

### Bản vẽ kĩ thuật

- [Schematic](#)
- [Mechanical Dimension](#)
- [Basic Block Diagram](#)

- 

## 3D Model/Cad

---

3D model: 3D-TDM-4G-Module-V2\_model.STEP

### Technical Support

If you need technical support or have any feedback/review, please contact via email:  
[contact@tdlogy.com](mailto:contact@tdlogy.com)

---

Revision #4

Created 26 June 2025 15:44:09 by Admin

Updated 26 June 2025 16:02:38 by Admin