

# [TDM2431]-A7682S Module V2

- TDM2431-Module 4G A7682S Volte V2

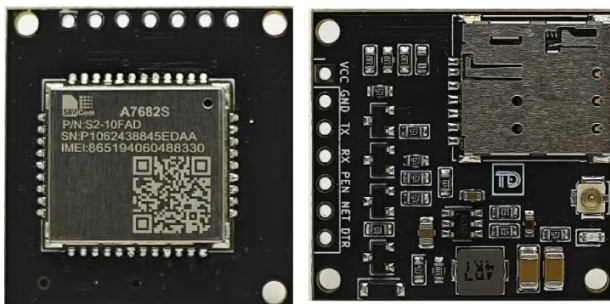
# TDM2431-Module 4G

## A7682S Volte V2

### Mô tả sản phẩm & tính năng

**TDM2431 là phiên bản Module 4G SIMCOM đã ra chân và khay sim, phù hợp sử dụng với nhà mạng tại Việt Nam**

**TDM2431-A7682S** Đây là phiên bản Module 4G ra chân cải tiến V2 ( có hỗ trợ gọi ) với nguồn tích hợp từ 5-16V với giá thành rẻ và **được SIMCOM hỗ trợ cho thị trường Việt Nam**



Sản phẩm tương thích kích thước, pin to pin và tập lệnh hoàn toàn giống với Module 4G A7680C TDM-4G-V2

A7682S Đảm bảo tin cậy cho các khách hàng đang còn nghi ngờ về khả năng hỗ trợ chính thức dòng A7680C ở Việt Nam,

**Linh Kiện Thủ Đức** hân hạnh được sự hỗ trợ trực tiếp từ **SIMCOM** và các đối tác để mang đến dòng sản phẩm này cho quý khách hàng.

- > Cùng kích thước và chân tương ứng với Module ra chân A7670C, A7680C, A7672S.... cùng series **TDM-4G-V2 Series**

- > Đã tích hợp mạch nguồn trên board hỗ trợ dải điện áp hoạt động rộng từ 5V-16V

-> Code và tập lệnh tương ứng với các module cũ như A7670 và A7600C

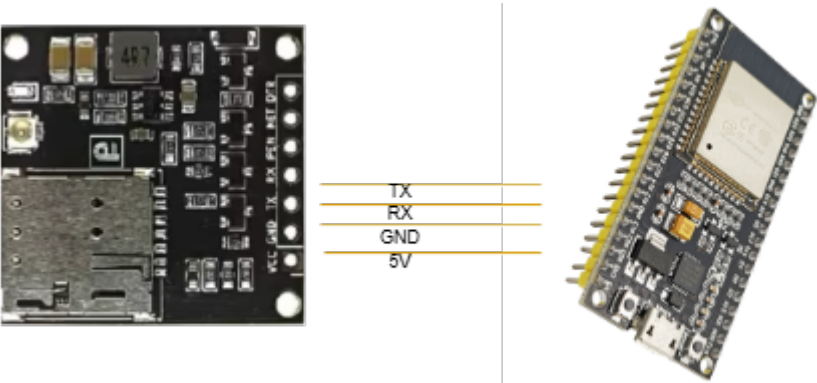
Ngoài ra, A7682S ra chân còn có phiên bản V1 tương thích thay thế module SIM800/800L/A7680C ra chân, quý khách có thể tham khảo các sản phẩm thương thích **TDM-4G-V1 Series** của Linh Kiện Thủ Đức

**Lưu ý: để gọi được quý khách phải đăng kí 4G và Volte theo nhà mạng sử dụng. và module sim phải hỗ trợ tính năng Volte.**

Quý khách doanh nghiệp có nhu cầu sử dụng ESIM vui lòng liên hệ shop để được tư vấn.

## Hướng dẫn sử dụng:

- Sơ đồ đấu nối với vi điều khiển:



- Mô tả sơ đồ chân

VCC	Nguồn cấp 5-12V (khuyến nghị >1A)
GND	TDM-A7680C
TX	Đấu nối chéo với RX của VDK
RX	Đấu nối chéo với TX của VDK
NET	Chân trạng thái mạng ( đồng bộ với led)

PEN	Điều khiển nguồn SIM <i>Mặc định thả nổi ON, kéo xuống mức 0 để OFF</i>
DTR	Chân DTR từ module sim <i>thả nổi nếu không dùng</i>

## Các thông tin tham khảo và code mẫu:

- **Tổng hợp thông tin, thắc mắc các dòng module SIM**

- Các tập lệnh AT quý khách có thể tải phần mềm sau về để test: **Phần mềm AT**

**Command Test**

- Hướng dẫn sử dụng:

**Tổng hợp thông tin - Giải đáp các thắc mắc về 4G - eSIM - NBIoT**

**Lập trình sử dụng module SIM A7680C A7670C A7600C SIM7600CE để gửi tin nhắn và gọi điện**

**Hướng dẫn sử dụng module 4G với ESP32 - MQTT**

**Lập trình PPPoS Module SIM cho Arduino**

## Thông số kĩ thuật:

Mạng sử dụng	4G Cat.1
Phiên bản chi tiết	TDM-A7680C
Điện áp hoạt động	4.5-16V
Mức logic I/O-TTL	3.3V hoặc 5V ( allow < 16V)
Kiểu đầu nối ăngten	IPEX 1
Kiểu khay sim	NANO SIM, push-push

LED báo hiệu	Có, Trạng thái mạng
Kích thước:	28×26.8×5.5mm
Nhiệt độ hoạt động	-40-85 độ
Kiểu ra chân	Header 7 chân 2.54mm
Băng tần hỗ trợ	LTE-TDD: B34/B38/B39/B40/B41 LTE-FDD: B1/B3/B5/B8
Tốc độ	LTE(Mbps): 10(DL)/5(UL)
Giao thức hỗ trợ	TCP/IP/IPV4/IPV6/Multi-PDP/FTP/FTPS/HTTP/HTTPS/DNS

## Bản vẽ kĩ thuật

- [Schematic](#)
- [Mechanical Dimension](#)
- [Basic Block Diagram](#)
- 

## 3D Model/Cad

3D model: [3D-TDM-4G-Module-V2\\_model.STEP](#)

Technical Support

If you need technical support or have any feedback/review, please contact via email:  
[contact@tdlogy.com](mailto:contact@tdlogy.com)