

EC800M-CN

EC800M-CN Hỗ trợ 4G Lte Cat1 và GPS

- [Hardware Document](#)
- [TDM2519 Module 4G GPS Quectel EC800M-CN V2](#)

Hardware Document

[Quectel EC800M&EG810M Series QuecOpen GPIO Configuration V1.1.xlsx](#)

[Quectel EC800M&EG810M Series QuecOpen Reference Design V1.2.pdf](#)

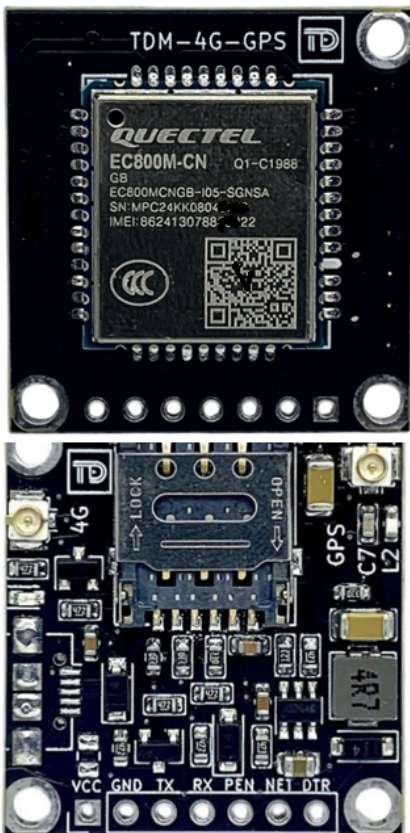
TDM2519 Module 4G GPS

Quectel EC800M-CN V2

Mô tả sản phẩm & tính năng

TDM2519 là phiên bản Module 4G GPS của Quectel EC800M-CN đã ra chân và khay sim V2, phù hợp sử dụng với nhà mạng tại Việt Nam

TDM2519 Đây là phiên bản Module 4G ra chân cải tiến V2 (có hỗ trợ gọi) và GPS với nguồn tích hợp từ 5-16V



Sản phẩm tương thích kích thước, pin to pin và tập lệnh hoàn toàn giống với Module 4G A7680C
TDM-4G-V2

Linh Kiện Thủ Đức hân hạnh được sự hỗ trợ trực tiếp từ **Quectel** và các đối tác để mang đến dòng sản phẩm này cho quý khách hàng.

- > Cùng kích thước và chân tương ứng với Module ra chân A7670C, A7680C, A7672S.... cùng series **TDM-4G-V2 Series**

- > Đã tích hợp mạch nguồn trên board hỗ trợ dải điện áp hoạt động rộng từ 5V-16V

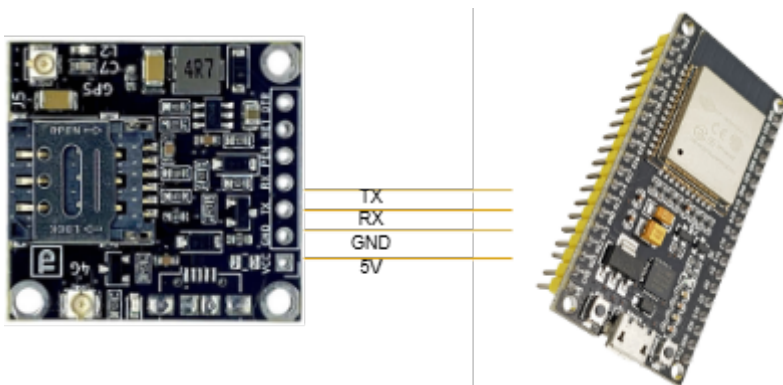
Ngoài ra, EC800M-CN ra chân còn có phiên bản EG80K tương thích thay thế với giá thành rẻ hơn

Lưu ý: để gọi được quý khách phải đăng kí 4G và Volte theo nhà mạng sử dụng. và module sim phải hỗ trợ tính năng Volte.

Quý khách doanh nghiệp có nhu cầu sử dụng ESIM vui lòng liên hệ shop để được tư vấn.

Hướng dẫn sử dụng:

- Sơ đồ đấu nối với vi điều khiển:



- Mô tả sơ đồ chân

VCC	Nguồn cấp 5-12V (khuyến nghị >1A)
GND	Chân GND 0V
TX	Đầu nối chéo với RX của VDK
RX	Đầu nối chéo với TX của VDK
NET	Chân trạng thái mạng (đồng bộ với led)
PEN	Điều khiển nguồn SIM <i>Mặc định thả nổi ON, kéo xuống mức 0 để OFF</i>
DTR	Chân DTR từ module sim <i>thả nổi nếu không dùng</i>

Các thông tin tham khảo và code mẫu:

- **Tổng hợp thông tin, thắc mắc các dòng module SIM**
 - Các tập lệnh AT quý khách có thể tải phần mềm sau về để test: **Phần mềm AT Command Test**
- Hướng dẫn sử dụng:

Tổng hợp thông tin - Giải đáp các thắc mắc về 4G - eSIM - NBIoT

Lập trình sử dụng module SIM A7680C A7670C A7600C SIM7600CE để gửi tin nhắn và gọi điện

Hướng dẫn sử dụng module 4G với ESP32 - MQTT

Lập trình PPPoS Module SIM cho Arduino

Thông số kĩ thuật:

Mạng sử dụng	4G Cat.1
--------------	----------

Phiên bản chi tiết	TDM2519
Điện áp hoạt động	4.5-16V
Mức logic I/O-TTL	3.3V hoặc 5V (allow < 16V)
Kiểu đầu nối ăngten	IPEX 1
Kiểu khay sim	NANO SIM, push-push
LED báo hiệu	Có, Trạng thái mạng
Kích thước:	28×26.8×5.5mm
Nhiệt độ hoạt động	-40-85 độ
Kiểu ra chân	Header 7 chân 2.54mm
Băng tần hỗ trợ	LTE-TDD: B34/B38/B39/B40/B41 LTE-FDD: B1/B3/B5/B8
Tốc độ	LTE(Mbps): 10(DL)/5(UL)
Giao thức hỗ trợ	TCP/IP/IPV4/IPV6/Multi-PDP/FTP/FTPS/HTTP/HTTPS/DNS
GPS	

Bản vẽ kĩ thuật

- [Schematic](#)
- [Mechanical Dimension](#)
- [Basic Block Diagram](#)
-

3D Model/Cad

3D model: [3D-TDM-4G-Module-V2_model.STEP](#)

Technical Support

If you need technical support or have any

feedback/review, please contact via email:
contact@tdlogy.com